

Ayuda

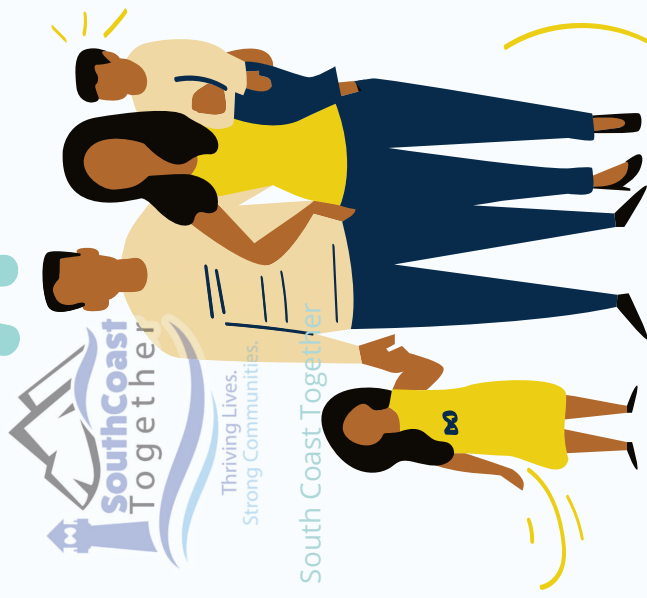
QUE

Ayuda



Thriving Lives.
Strong Communities.

South Coast Together



¿QUÉ ES ESTA GUÍA?

UN RECURSO PARA LOS ADULTOS QUE
SON PADRES PARA APRENDER SOBRE LA
CIENCIA DEL CEREBRO Y COMO PUEDE
AYUDAR A FAMILIAS PROSPERAR.